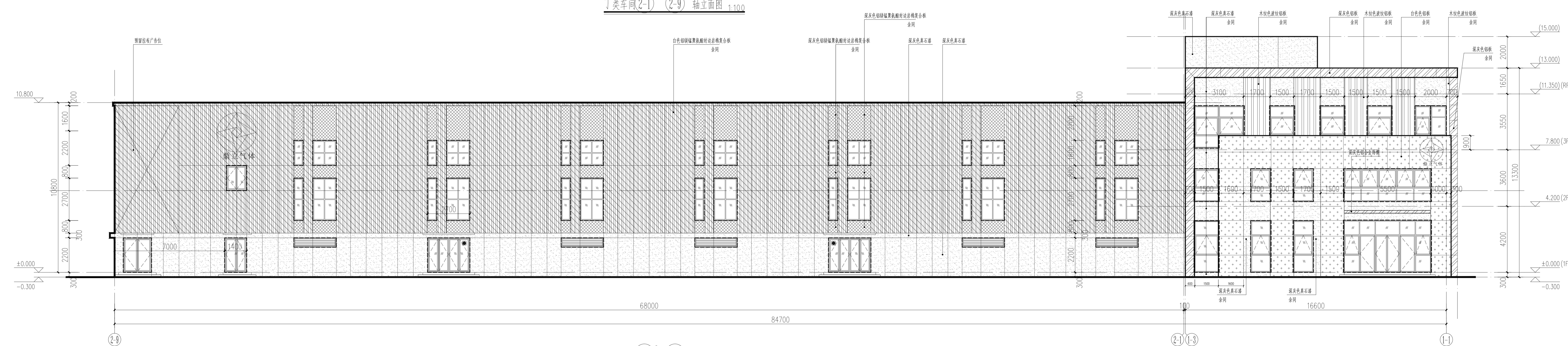
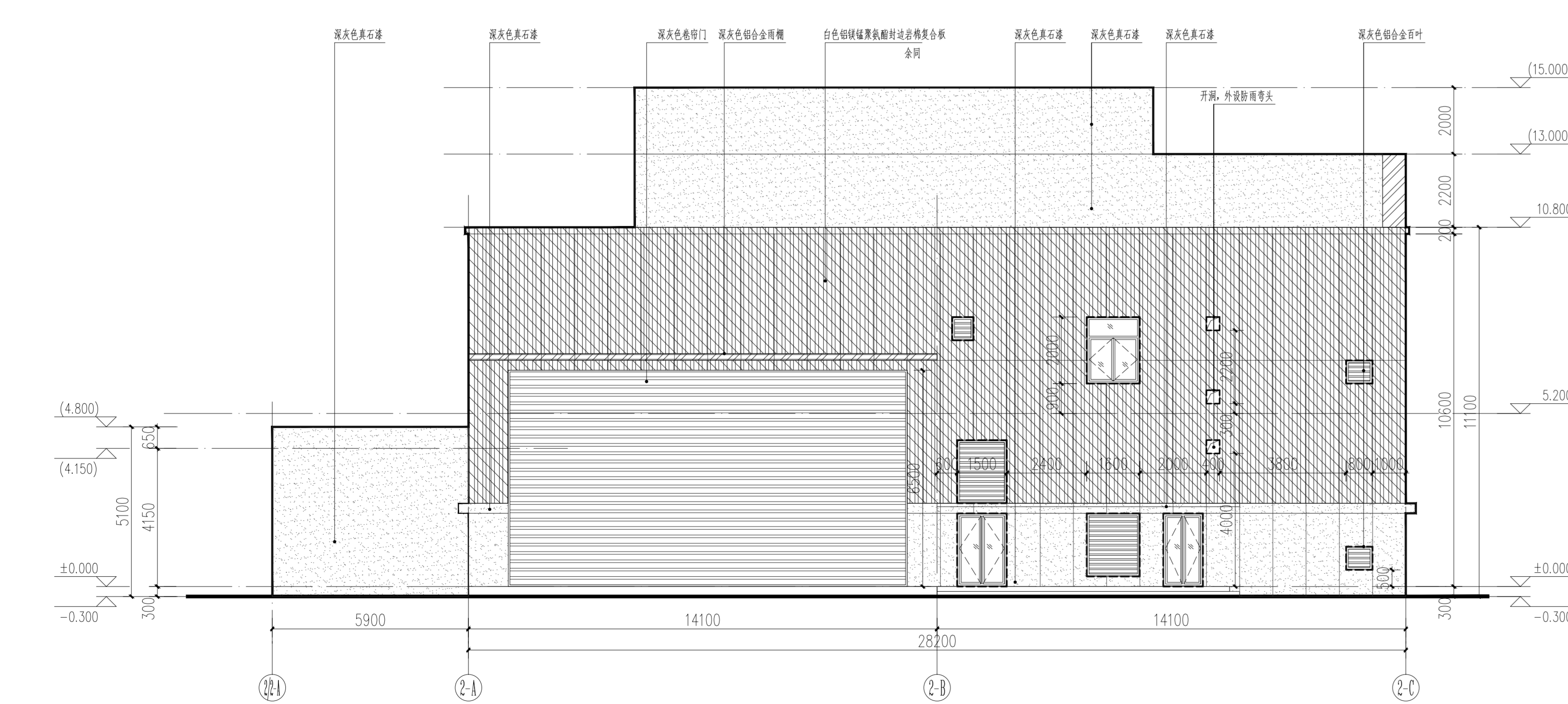


办公楼(1-1)~(1-3) 轴立面图 1:100
丁类车间(2-1)~(2-9) 轴立面图 1:100



办公楼(1-3)~(1-1) 轴立面图 1:100
丁类车间(2-9)~(2-1) 轴立面图 1:100



丁类车间(2-A)~(2-C) 轴立面图 1:100



办公楼(1-A)~(1-B) 轴立面图 1:100
丁类车间(2-A)~(2-B) 轴立面图 1:100

- 立面材料图例：
- 深灰色金属漆 (氟碳喷涂)
 - 白色铝塑板 (氟碳喷涂)
 - 深灰色金属漆 (氟碳喷涂)
 - 深灰色金属漆
 - 白色铝塑板
 - 白色铝塑板覆氟碳树脂漆复合板
 - 深灰色金属漆覆氟碳树脂漆复合板
 - 深灰色金属漆
 - 深灰色金属漆